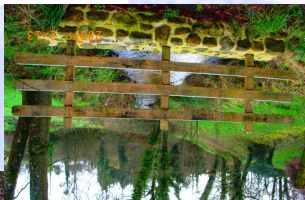
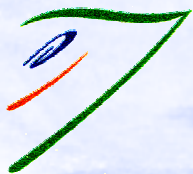




LÉCOUSSE Lécousse
 • L'Eglise St martin de
 • Le pont du Gue Pérou,
 A découvrir :



Le circuit d'environ 6 km vous permet de découvrir le nord de la commune. Après une partie en zone urbaine qui vous fera découvrir la Promenade Verte du Pont Sec, ce chemin vous emmènera à la découverte d'un agréable paysage de campagne.



Ce circuit d'environ 6 km vous permet de découvrir le nord de la commune. Après une partie en zone urbaine qui vous fera découvrir la Promenade Verte du Pont Sec, ce chemin vous emmènera à la découverte d'un agréable paysage de campagne.

Idée Promenade n°1

Contact :
 Mairie
 1 Parvis des Droits de l'Homme
 35133 Lécousse www.lecouisse.fr

Conseils aux randonneurs :
 Pour votre sécurité et afin de préserver notre environnement et une bonne entente entre riverains et promeneurs, merci de :

- Rester sur les chemins balisés
- Rester courtois avec les autres usagers de la nature
- Respecter la tranquillité des riverains
- Ramener vos déchets
- Ne pas faire de feu
- Tenir votre chien en laisse

Merci de signaler à la mairie toute difficulté rencontrée sur le parcours (obstacles, défaut de balisages...)

Balisage : Bleu

Sans variante :
 Niveau de difficulté: Moyen
 6 km

Avec variante :
 Niveau de difficulté: facile
 5 km

Balisage : Bleu

Sans variante :
 Niveau de difficulté: Moyen
 6 km

Avec variante :
 Niveau de difficulté: facile
 5 km

Chemin des Ruisseaux

Départ :

Parking de l'Hôtel de ville

- ① Remonter la Rue de la Butte puis descendre la promenade verte du Pont Sec sur la gauche après l'école. Continuer tout droit jusqu'au rond point.
- ② Prendre en face la voie qui longe la route
- ③ Puis tourner à gauche sous le boviduc.
- ④ Au bout prenez à droite le chemin vous emmène jusqu'au lieu dit l'Epine. Avant la propriété privée continuer à gauche.
- ⑤ S'engager à gauche dans chemin qui descend vers le ruisseau
- ⑥ En arrivant devant l'ancien passage à niveau prendre à droite et continuer jusqu'à la route.
- ⑦ Prendre ensuite à gauche le long de la départementale
- ⑧ Tourner à droite vers le bourg.
- ⑨ Prendre ensuite le hameau de la Guillardière sur la droite et continuer jusqu'au croisement...
- ⑩ ...Où vous prendrez à droite. Continuez tout droit jusqu'à la Mairie.



Mairie	Itinéraire principale
Eglise	Variante
Forêt	Route principales
Faire attention à la route (pas de trottoirs)	Ruisseaux